

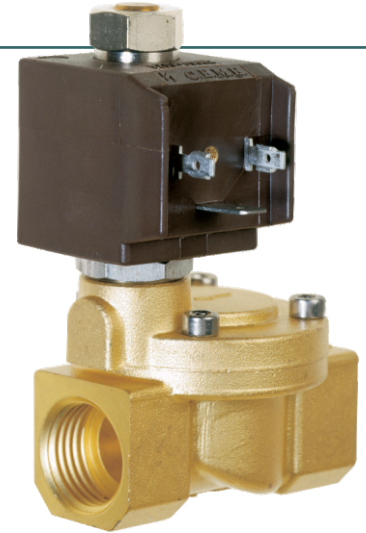


ELEKTROMAGNETNI VENTIL TIP 87

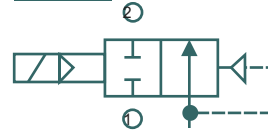
GENERALNE KARAKTERISTIKE

Indirektni elektromagnetni ventil	
Normalno otvoren	
Minimalni diferencijalni radni pritisak	0,3 bara
Delovi u kontaktu sa fluidom:	
Zaptivanje	NBR, na zahtev EPDM ili VITON
Telo	Mesing
Vođica elektromagneta	Nerdajući čelik
Unutrašnji delovi	Nerdajući čelik
Radni fluidi	Vazduh, Voda, Laka ulja
Jednosmerni ventil sa mogućnošću servisiranja	
Oprema	Ventil je standardno opremljen konektorom UNI ISO 4400(DIN43650) -Ip65
Montiranje	Svaka pozicija osim sa elektromagnetom okrenutim na dole
Spoljna temperatura	80°C. U verziji D.C. Za temperature preko 40°C, performanse mogu biti umanjene
Specijalne izrade	Elektromagnet može biti isporučen sa zaštitom IP67

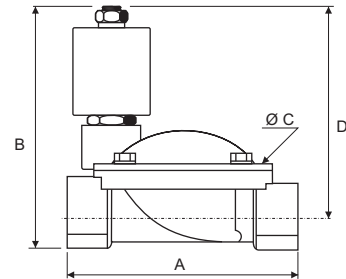
N.O. 2/2



SIMBOL



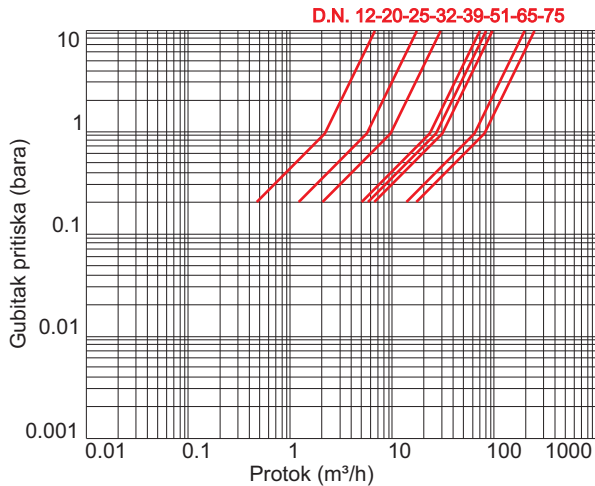
UGRADNE DIMENZIJE



TEHNIČKE KARAKTERISTIKE

Priključak	Kod	Ø mm	KV m³/h	M.O.P.D. bar		Dimenzije mm				Težina Kg
				AC	DC	A	B	C	D	
1/2"	8714	12	2,10	10	10	61	95	48	83	0,50
3/4"	8715	20	5,70	10	10	87	107	69	91	0,80
1"	8716	25	9,60	10	10	100	113	80	93	1,10
1 1/4"	8717	32	22,00	10	10	131	128	112	101	2,50
1 1/2"	8718	39	27,00	10	10	146	135	128	105	3,00
2"	8719	51	35,00	10	10	174	151	146	114	4,60
3"	8721	75	83,00	10	10	250	196	184	145	11,23

DIJAGRAM GUBITKA PRITISKA



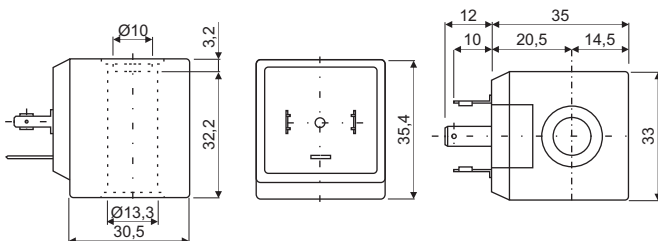
RASPOLOŽIVI NAPONI

V~	12 24 48 110 230	50 60 Hz
V=	12 24 48 110	

RADNA TEMPERATURA

Spoljna temperatura 80°C			
NBR	EPDM	VITON	Vrsta zaptivanja
90°C	130°C	150°C	Maksimalna temperatura radnog fluida

ELEKTROMAGNET - DIMENZIJE



TIP 87

-Elektromagnetni ventili -Pneumatski ventili -Teflon platno -Teflon mreže -Silikonsko platno -Teflonska i silikonska creva