

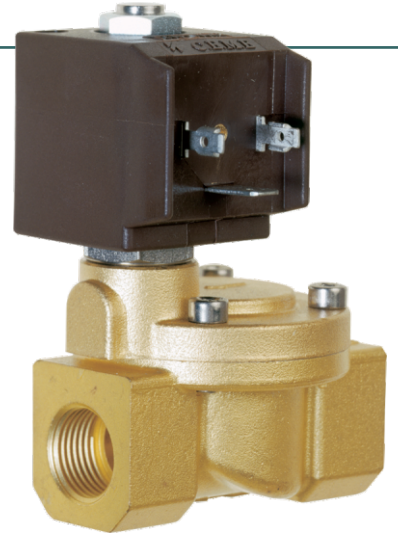


## ELEKTROMAGNETNI VENTIL TIP 86

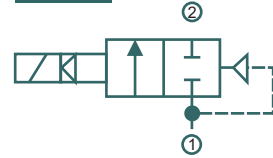
### GENERALNE KARAKTERISTIKE

Indirektni elektromagnetni ventil  
Minimalni diferencijalni radni pritisak 0,3 bara  
Delovi u kontaktu sa fluidom:  
Zaptivanje NBR, na zahtev EPDM ili VITON  
Telo Mesing  
Vođica elektromagneta Nerđajući čelik  
Unutrašnji delovi Nerđajući čelik  
Radni fluidi Vazduh, Voda, Laka ulja  
Jednosmerni ventil sa mogućnošću servisiranja  
Oprema Ventil je standardno opremljen konektorom UNI ISO 4400(DIN43650) -Ip65  
Montiranje Svaka pozicija osim sa elektromagnetom okrenutim na dole  
Spoljna temperatura 80°C. U verziji D.C. Za temperature preko 40°C, performanse mogu biti umanjene  
Specijalne izrade Na zahtev verzija sa sporijim zatvaranjem zbog ublažavanja udara kod tečnih fluida  
Elektromagnet može biti isporučen sa zaštitom IP67

N.Z. 2/2



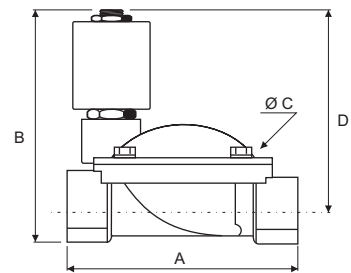
### SIMBOL



### TEHNIČKE KARAKTERISTIKE

Priključak	Kod	Ø mm	KV m³/h	M.O.P.D. bar		Dimenzije mm				Težina Kg
				AC	DC	A	B	C	D	
1/2"	8614	12	2,10	10	10	61	89	48	77	0,50
3/4"	8615	20	5,70	10	10	87	101	69	84	0,80
1"	8616	25	9,60	10	10	100	106	80	86	1,10
1 1/4"	8617	32	22,00	10	10	131	122	112	95	2,50
1 1/2"	8618	39	27,00	10	10	146	128	128	98	3,00
2"	8619	51	35,00	10	10	174	145	146	108	4,60
3"	8621	75	83,00	10	10	250	190	184	139	11,23

### UGRADNE DIMENZIJE



### RADNA TEMPERATURA

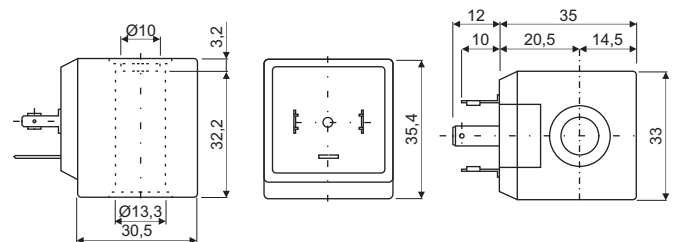
Spoljna temperatura 80°C

NBR	EPDM	VITON	Vrsta zaptivanja
90°C	130°C	150°C	Maksimalna temperatura radnog fluida

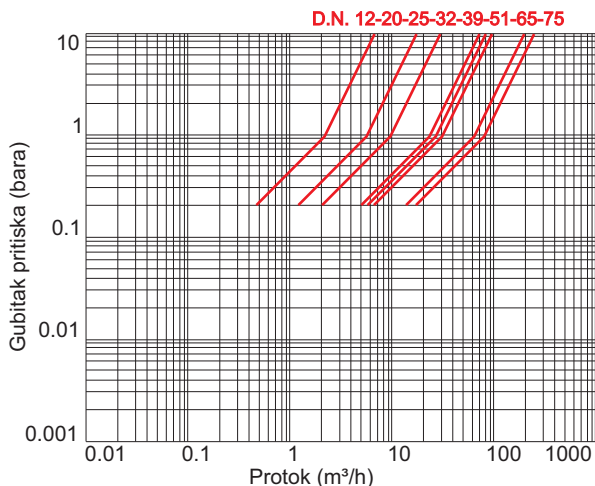
### RASPOLOŽIVI NAPONI

V~	12 24 48 110 230	50 60 Hz
V=	12 24 48 110	

### ELEKTROMAGNET - DIMENZIJE



### DIJAGRAM GUBITKA PRITISKA



# TIP 86

-Elektromagnetni ventili -Pneumatski ventili -Teflon platno -Teflon mreže -Silikonsko platno -Teflonska i silikonska creva