



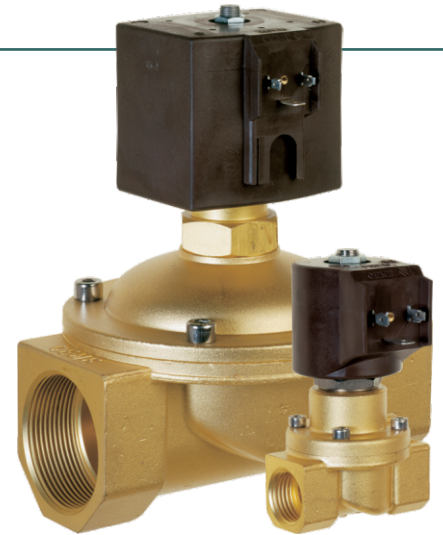
ELEKTROMAGNETNI VENTIL TIP 84

GENERALNE KARAKTERISTIKE

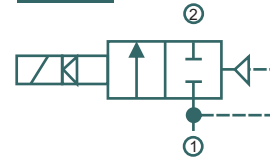
Elektromagnetni ventil
sa servo pogonom
Minimalni diferencijalni
radni pritisak 0 bara
Delovi u kontaktu sa fluidom:

Zaptivanje NBR, na zahtev EPDM ili VITON
Telo Mesing
Unutrašnji delovi Nerđajući čelik
Radni fluidi Vazduh, Voda, Laka ulja
Protok fluida Navedene performase važe samo za jedan smer protoka fluida, koji je označen na ventilu
Oprema Ventil je standardno opremljen konektorom UNI ISO 4400(DIN43650) -Ip65
Montiranje Preporučujemo instalaciju ventila sa elektromagnetom u vertikalnom položaju okrenutim na gore, a za modele 8417, 8418 i 8419 to je obavezan položaj za ugradnju
Spoljna temperatura 80°C. U verziji D.C. Za temperature preko 40°C, performanse mogu biti umanjene
Specijalne izrade Na zahtev verzija sa sporijim zatvaranjem zbog ublažavanja udara kod tečnih fluida

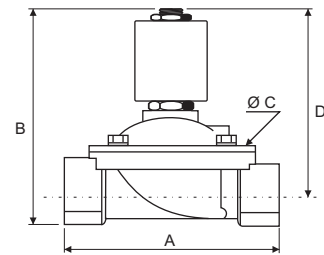
N.Z. 2/2



SIMBOL



UGRADNE DIMENZIJE



RADNA TEMPERATURA

Spoljna temperatura 80°C		
NBR	EPDM	Vrsta zaptivanja
90°C	130°C	Maksimalna temperatura radnog fluida

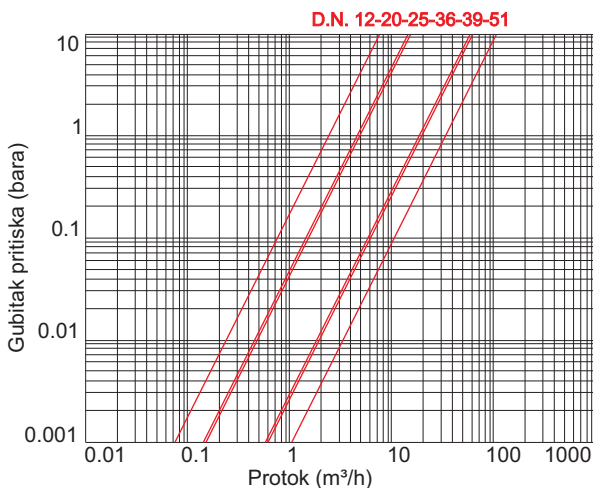
RASPOLOŽIVI NAPONI

V~	12 24 48 110 230	50 60 Hz
V=	12 24 48 110	

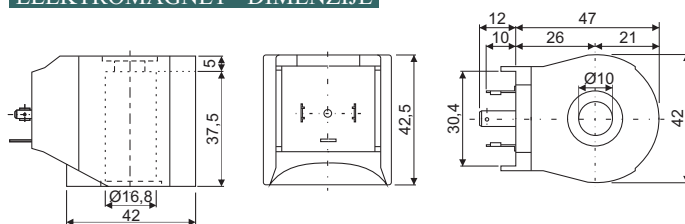
TEHNIČKE KARAKTERISTIKE

Priključak	Kod	Ø mm	KV m³/h	M.O.P.D. bar		Dimenzije mm				Težina Kg
				AC	DC	A	B	C	D	
1/2"	8414	12	2,10	4	2	61	105	48	92	1,66
3/4"	8415	20	5,50	4	2	100	110	80	93	1,10
1"	8416	25	7,50	4	2	100	116	80	96	1,20
1 1/4"	8417	36	17,50	4	2	146	200	128	170	5,20
1 1/2"	8418	39	19,00	4	2	146	200	128	170	5,00
2"	8419	51	32,40	4	2	174	216	146	180	6,50

DIJAGRAM GUBITKA PRITISKA



ELEKTROMAGNET - DIMENZIJE



TIP 84

-Elektromagnetni ventili -Pneumatski ventili -Teflon platno -Teflon mreže -Silikonsko platno -Teflonska i silikonska creva