



ELEKTROMAGNETNI VENTIL TIP 82

N.Z. 2/2

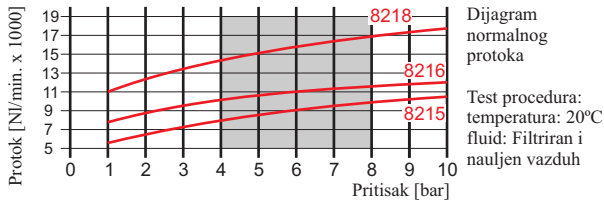


GENERALNE KARAKTERISTIKE

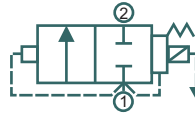
Ovaj model indirektnog, normalno zatvorenog elektromagnetnog ventila je specijalno projektovan za aplikacije skidanja sedimenata i čišćenje filtera i sl. udarnim talasom vazduha. Veliki protok i kratko vreme otvaranja su prednosti koje kod ove serije dolaze do izražaja

Delovi u kontaktu sa fluidom Telo: Poliarilamid
 Membrana: Elastomer + Nylon
 Fluid Vazduh
 Radna Temperatura Fluid 5 ÷ 80°C, okolina -20 ÷ 80°C
 Snaga elektromagneta DC 6W AC 8VA
 Radni pritisak 1 ÷ 8 bar

DIJAGRAM NORMALNOG PROTOKA



SIMBOL

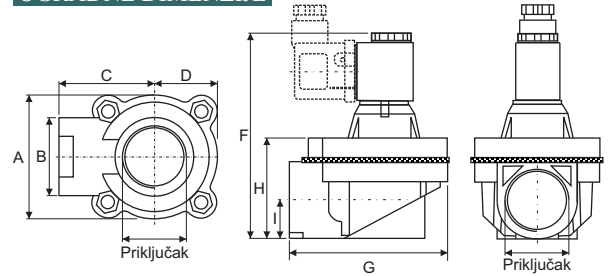


RASPOLOŽIVI NAPONI

V~	12	24	48	110	230
V=	12	24	48	110	



UGRADNE DIMENZIJE



TEHNIČKE KARAKTERISTIKE

Priključak	Kod	Ø mm	Dimenzije mm								VREME		Težina Kg
			A	B	C	D	F	G	H	I	otvaranja	zatvaranja	
3/4"	8215	22	63	40	48	31	105	98,5	52	20	25ms	65ms	0,41
1"	8216	26	76	46,5	52,5	38,5	115	103	63	23,5	25ms	66ms	0,52
1 1/2"	8218	45	136	63	79	61	131	129	79,5	31	29ms	70ms	1,03

TIP 82

ELEKTROMAGNETNI VENTIL TIP 88

BISTABILNI N.Z. 2/2



GENERALNE KARAKTERISTIKE

Indirektni, bistabilni elektromagnetni ventil Prebacivanje položaja se vrši puštanjem jednosmernog napona duže od 20 milisekundi. Ventil ostaje u poslednjem prebačenom položaju i posle prekida dovoda struje, a menjanjem polariteta i ponovnim signalom se vrši menjanje položaja

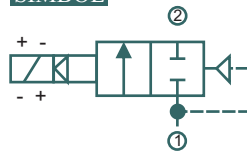
Minimalni diferencijalni radni pritisak 0,25 bara

Delovi u kontaktu sa fluidom: Zaptivanje NBR, na zahtev EPDM ili VITON
 Telo, unutrašnji delovi Mesing, nerđajući čelik
 Radni fluidi Vazduh, Voda
 Oprema Ventil je standardno opremljen konektorom UNI ISO 4400 (DIN43650) -Ip65

Montiranje Svaka pozicija, osim sa elektromagnetom okrenutim na dole i na sklopovima koji imaju velike vibracije

Spoljna temperatura 40°C

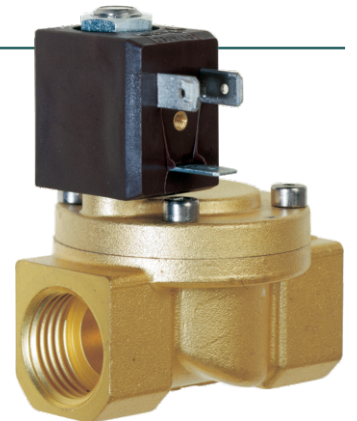
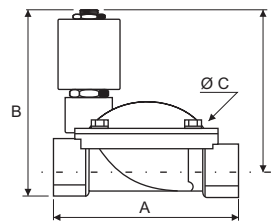
SIMBOL



RASPOLOŽIVI NAPONI

V=	12	24	48	110
----	----	----	----	-----

UGRADNE DIMENZIJE



TIP 88

TEHNIČKE KARAKTERISTIKE

Priključak	Kod	Ø mm	KV m³/h	M.O.P.D. bar DC	Dimenzije mm				Težina Kg	Snaga nominalno V= 12, 24
					A	B	C	D		
1/2"	8814	12	2,10	6	61	73,5	48	61	0,50	16W

-Elektromagnetni ventili -Pneumatski ventili -Teflon platno -Teflon mreže -Silikonsko platno -Teflonska i silikonska creva