



ELEKTROMAGNETNI VENTIL TIP 67

GENERALNE KARAKTERISTIKE

Direktni elektromagnetni ventil
Minimalni radni pritisak 0 bara
Delovi u kontaktu sa fluidom:

Zaptivanje VITON, EPDM
Telo Mesing
Unutrašnji delovi Nerđajući čelik
Radni fluidi Voda, vazduh, para, laka ulja

Jednosmerni ventil sa mogućnošću servisiranja

Oprema -Ventil je standardno opremljen konektorom UNI ISO 4400(DIN43650) -Ip65 (osim modela 6724)

Montiranje Bilo koja pozicija sa elektromagnetom okrenutim na dole se ne preporučuje

Spoljna temperatura 80°C. U verziji D.C. Za temperature preko 40°C, performanse mogu biti umanjene

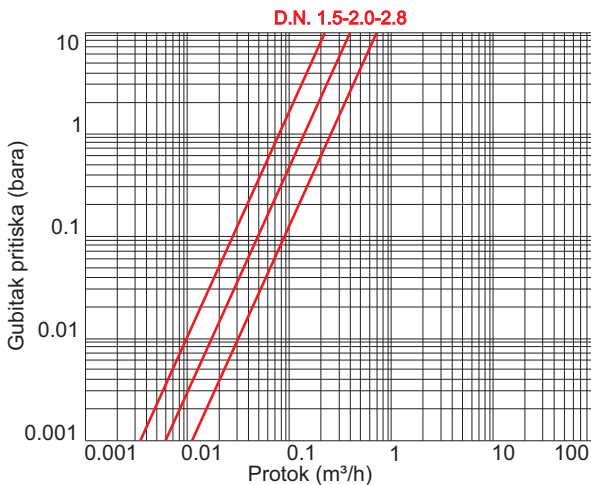
N.Z. 2/2



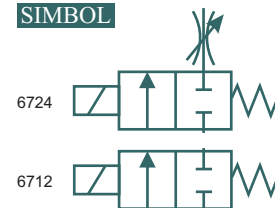
TEHNIČKE KARAKTERISTIKE

Priključak	Kod	Ø mm	KV m³/h	M.O.P.D. bar		Dimenzije mm				Težina Kg
				AC	DC	A	B	C	D	
1/4"	6712	1,5	0,08	25	17	35	77	47	62	0,23
1/4"	6712	2,8	0,27	10	7	35	77	47	62	0,23
1/4"	6724	2,8	0,27	10	7	59	80	47	61	0,27
RAVAN	6770	2,8	0,18	10	7	33	60	47	/	0,22

DIJAGRAM GUBITKA PRITISKA



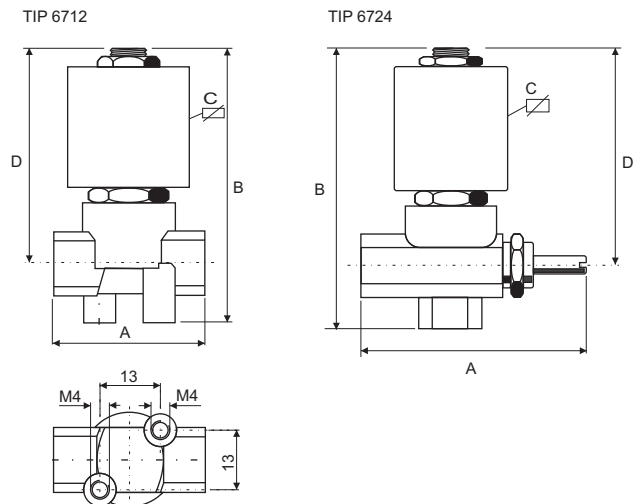
SIMBOL



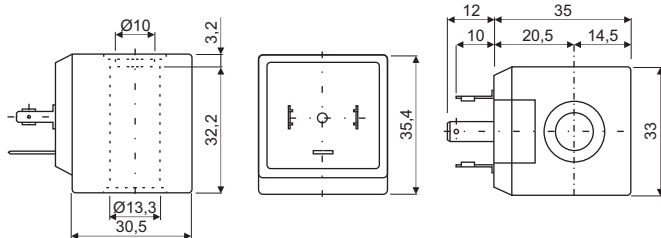
RADNA TEMPERATURA

Spoljna temperatura 80°C		
EPDM	VITON	Vrsta zaptivanja
130°C	150°C	Maksimalna temperatura radnog fluida

UGRADNE DIMENZIJE



ELEKTROMAGNET - DIMENZIJE



RASPOLOŽIVI NAPONI

V~	12 24 48 110 230	50 60 Hz
V=	12 24 48 110	

TIP 67

-Elektromagnetni ventili -Pneumatski ventili -Teflon platno -Teflon mreže -Silikonsko platno -Teflonska i silikonska creva