



ELEKTROMAGNETNI VENTIL TIP 53

GENERALNE KARAKTERISTIKE

Direktni elektromagnetni ventil
Minimalni radni pritisak 0 bara
Delovi u kontaktu sa fluidom:

Zaptivanje VITON
Telo Mesing
Unutrašnji delovi Nerđajući čelik
Radni fluidi Voda, vazduh, para, gas, laka ulja, dizel
Standardna verzija Normalno zatvoren, ulaz sa pozicije 2
Ventil sa mogućnošću servisiranja
Montiranje Bilo koja pozicija
Spoljna temperatura 80°C. U verziji D.C. Za temperature preko 40°C, performanse mogu biti umanjene

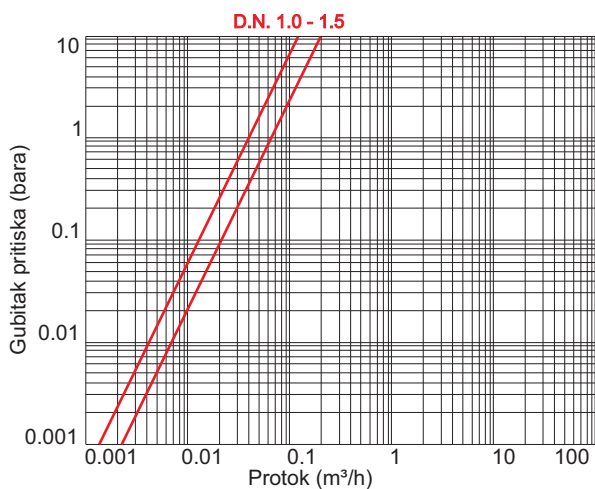
N.Z. 3/2



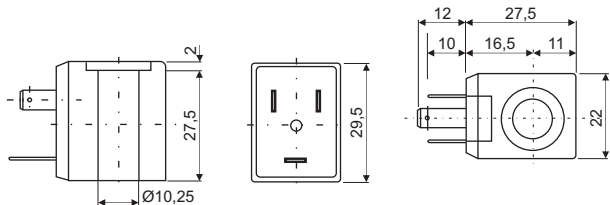
TEHNIČKE KARAKTERISTIKE

Priključak	Kod	Ø mm	KV m³/h	M.O.P.D. bar		Dimenzije mm				Težina Kg
				AC	DC	A	B	C	D	
1/8"	5311	1,5	0,08	11	9	33	68	40	55	0,13
1/8"	5313	1,5	0,06	11	9	30	68	40	55	0,13
1/8"	5315	1	0,04	20	15	30	68	40	60	0,13
Ravni	5370	1,5	0,07	11	9	29	59	40	/	0,13

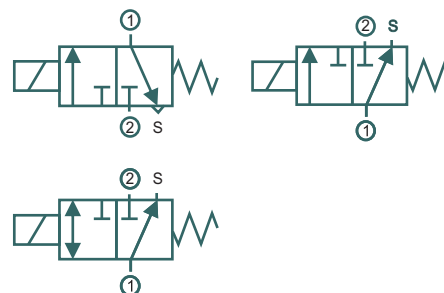
DIJAGRAM GUBITKA PRITISKA



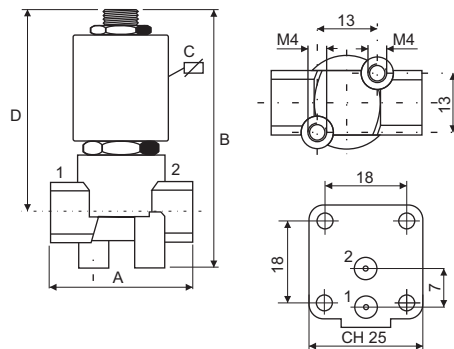
ELEKTROMAGNET - DIMENZIJE



SIMBOL



UGRADNE DIMENZIJE



RADNA TEMPERATURA

Spoljna temperatura 80°C	
VITON	Vrsta zaptivanja
150°C	Maksimalna temperatura radnog fluida

RASPOLOŽIVI NAPONI

V~	12 24 48 110 230	50 60 Hz
V=	12 24 48 110	

TIP 53

-Elektromagnetni ventili -Pneumatski ventili -Teflon platno -Teflon mreže -Silikonsko platno -Teflonska i silikonska creva