



ELEKTROMAGNETNI VENTIL TIP BH

N.O. 2/2

**NOVO
!U PONUDI!**

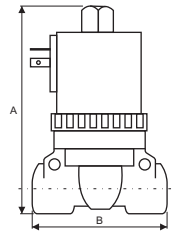
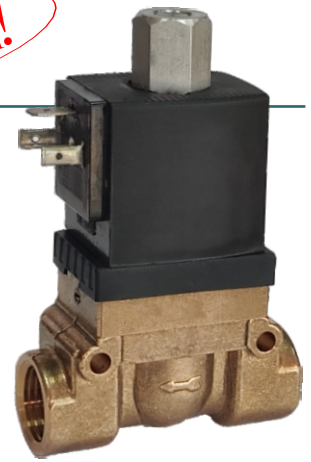
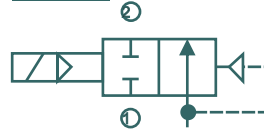
PRIMENA-OPIS

Normalno otvoren ventil za pritiske do 20 bara.
Nalazi primenu za rasterećenje kompresora.

GENERALNE KARAKTERISTIKE

Indirektni elektromagnetni ventil
Diferencijalni radni pritisak 3-20 bara
Delovi u kontaktu sa fluidom:
Zaptivanje NBR
Telo Mesing
Radni fluidi Vazduh, Voda
Oprema Ventil je standardno opremljen konektorom
UNI ISO 4400(DIN43650) -Ip65
Montiranje Svaka pozicija osim sa elektromagnetom okrenutim
na dole

SIMBOL



TEHNIČKE KARAKTERISTIKE

Priključak	Kod	Ø mm	KV m³/h	rad. pritisak bara	Dimenzije mm	Težina
1/2"	Bh1315	13	3,6	3-20	A 112 B 70	0,75 Kg

RADNI NAPON

230 V AC

RADNA TEMPERATURA

Vrsta zaptivanja	NBR
Maksimalna radna temperatura	80°C

TIP BH

ELEKTROMAGNETNI VENTIL TIP BP

N.Z. 2/2

PRIMENA-OPIS

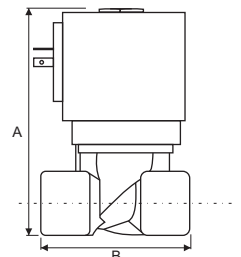
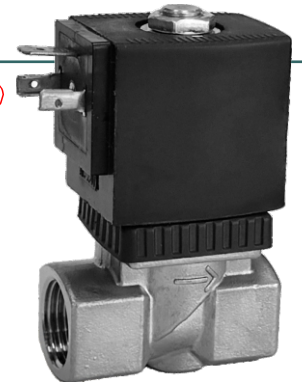
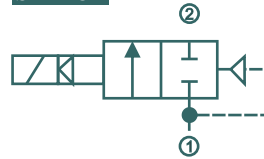
Normalno zatvoren ventil za zahtevnije aplikacije sa telom od nerđajućeg čelika

**NOVO
!U PONUDI!**

GENERALNE KARAKTERISTIKE

Indirektni elektromagnetni ventil
Diferencijalni radni pritisak: 0,3-10 bara
Delovi u kontaktu sa fluidom:
Zaptivanje NBR
Telo Nerđajući čelik
Radni fluidi Vazduh, Voda
Oprema Ventil je standardno opremljen konektorom
UNI ISO 4400(DIN43650) -Ip65
Montiranje Svaka pozicija osim sa elektromagnetom okrenutim
na dole

SIMBOL



TEHNIČKE KARAKTERISTIKE

Priključak	Kod	Ø mm	KV m³/h	rad. pritisak bara	Dimenzije mm	Težina
1/2"	BP101B	10	1,98	0,3-10	A 85 B 51	0,46 Kg

RADNI NAPONI

24V AC
24V DC
230V AC

RADNA TEMPERATURA

Vrsta zaptivanja	NBR
Maksimalna radna temperatura	80°C

TIP BP

-Elektromagnetni ventili -Pneumatski ventili -Teflon platno -Teflon mreže -Silikonsko platno -Teflonska i silikonska creva