



TRIEM
www.triem.rs

**! NOVO!
! U PONUDI!**

ELEKTROMAGNETNI VENTIL TIP 82

N.Z. 2/2

GENERALNE KARAKTERISTIKE

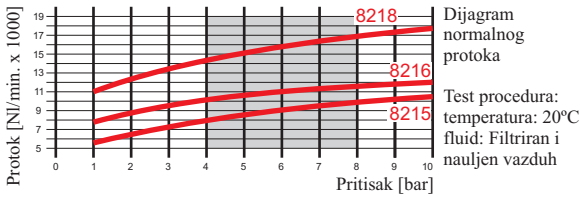
Ovaj model indirektnog, normalno zatvorenog elektromagnetnog ventila je specijalno projektovan za aplikacije skidanja sedimenata i čišćenje filtera i sl. udarnim talasom vazduha. Veliki protok i kratko vreme otvaranja su prednosti koje kod ove serije dolaze do izražaja

Delovi u kontaktu sa fluidom Telo: Poliarilamid
Membrana: Elastomer + Nylon
Fluid Vazduh
Radna Temperatura Fluid 5 ÷ 80°C, okolina -20 ÷ 80°C
Snaga elektromagneta DC 6W AC 8VA
Radni pritisak 1 ÷ 8 bar

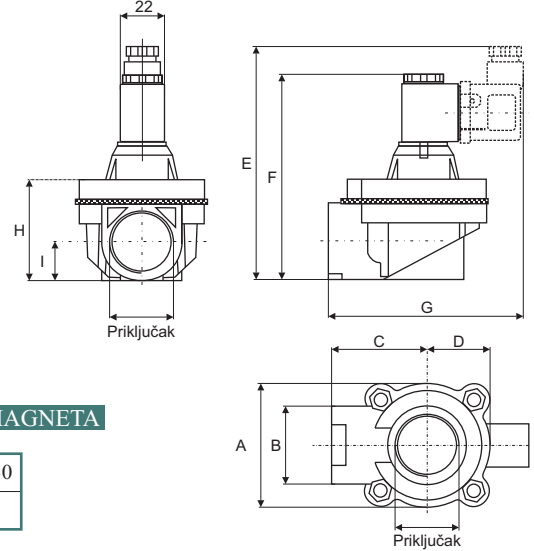
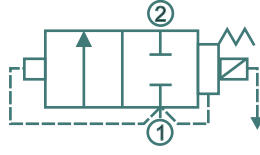


UGRADNE DIMENZIJE

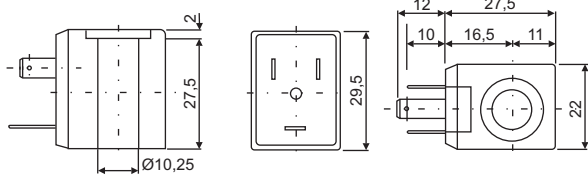
DIJAGRAM NORMALNOG PROTOKA



SIMBOL



ELEKTROMAGNET - DIMENZIJE



NAPON ELEKTROMAGNETA

V~	12	24	48	110	230
V=	12	24	48	110	

TEHNIČKE KARAKTERISTIKE

PRIKLJUČAK	KOD	Ø mm	DIMENZIJE mm									VREME		TEŽINA (Kg)
			A	B	C	D	E	F	G	H	I	otvaranja	zatvaranja	
3/4"	8215	22	63	40	48	31	119	105	98,5	52	20	25ms	65ms	0,414
1"	8216	26	76	46,5	52,5	38,5	129	115	103	63	23,5	25ms	66ms	0,517
1 1/2"	8218	45	136	63	79	61	145	131	129	79,5	31	29ms	70ms	1,025

TIP 82

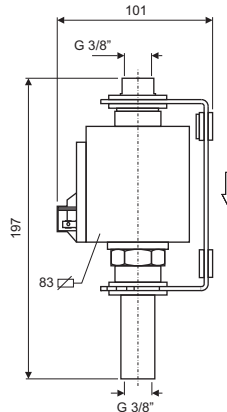
ELEKTROMAGNETNA PUMPA ET 3009

GENERALNE KARAKTERISTIKE

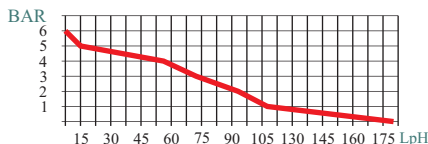
Električno povezivanje AC Kroz diodu
Konektor koji dolazi uz pumpu (DIN43650A) u zaštiti IP65 ima ugrađenu diodu
Klasa izolacije I
Termička klasa H
Elektromagnet je opremljen "džepom" za montiranje termostata za prevenciju pregrevanja
Monaža Bilo koja pozicija, po mogućnosti horizontalno
Radna temperatura fluida 60°C
Spoljna temperatura 70°C
Radni fluid Voda i neagresivni tečni fluidi
Vsina koju pumpa savladuje 1m

**! NOVO!
! U PONUDI!**

UGRADNE DIMENZIJE



DIJAGRAM GUBITKA PRITISKA



SIMBOL



ET 3009

-Elektromagnetni ventili -Pneumatski ventili -Teflon platno -Teflon mreže -Silikonsko platno -Teflonska i silikonska creva

Proizvodno trgovinsko preduzeće TRIEM d.o.o. - Beograd 11160 - Milana Rakića 48
tel.: +381 11 38 37 333, 38 37 334, tel./fax: +381 11 38 37 335 - Matični broj: 07479115 - PIB: 101187419
www.TRIEM.rs - email: office@triem.rs