



ELEKTROMAGNETNI VENTIL TIP 93

GENERALNE KARAKTERISTIKE

Direktni elektromagnetni ventil
Minimalni radni pritisak 0 bara
Delovi u kontaktu sa fluidom:

N.Z. 2/2



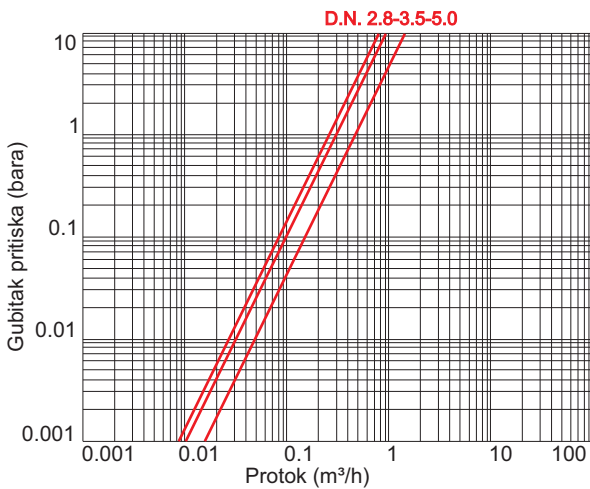
Zaptivanje VITON, EPDM
Telo Mesing
Unutrašnji delovi Nerđajući čelik
Radni fluidi Voda, vazduh, para, dizel ulje, nafta, gas
Oprema -Ventil je standardno opremljen konektorom UNI ISO 4400(DIN43650) -Ip65
Montiranje Bilo koja pozicija sa elektromagnetom okrenutim na dole se ne preporučuje
Spoljna temperatura 80°C. U verziji D.C. Za temperature preko 40°C, performanse mogu biti umanjene



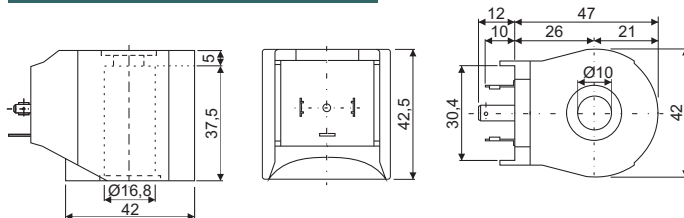
TEHNIČKE KARAKTERISTIKE

Priključak	Kod	Ø mm	KV m³/h	M.O.P.D. bar		Dimenzije mm				Težina Kg
				AC	DC	A	B	C	D	
1/4"	9312	2,8	0,23	16	5	42	69	60	60	0,35
1/4"	9312	3,5	0,27	15	4	42	69	60	60	0,35
3/8"	9313	2,8	0,23	16	5	47	73	60	62	0,38
3/8"	9313	3,5	0,30	15	4	47	73	60	62	0,38
3/8"	9313	5	0,48	5	1	47	73	60	62	0,38
1/2"	9314	3,5	0,30	15	4	56	76	60	63	0,44
1/2"	9314	5	0,48	5	1	56	76	60	63	0,44

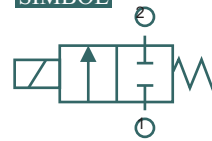
DIJAGRAM GUBITKA PRITISKA



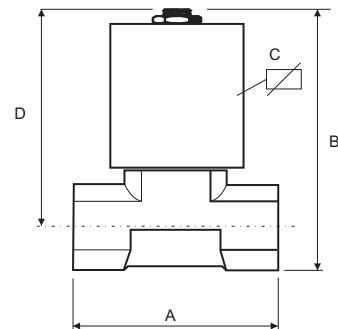
ELEKTROMAGNET - DIMENZIJE



SIMBOL



UGRADNE DIMENZIJE



RADNA TEMPERATURA

Spoljna temperatura 80°C		
EPDM	VITON	Vrsta zaptivanja
130°C	150°C	Maksimalna temperatura radnog fluida

RASPOLOŽIVI NAPONI

V~	12 24 48 110 230	50 60 Hz
V=	12 24 48 110	

TIP 93

-Elektromagnetni ventili -Pneumatski ventili -Teflon platno -Teflon mreže -Silikonsko platno -Teflonska i silikonska creva