



## ELEKTROMAGNETNI VENTIL TIP 66

### GENERALNE KARAKTERISTIKE

Direktni elektromagnetni ventil  
 Minimalni radni pritisak 0 bara  
 Delovi u kontaktu sa fluidom:

Zaptivanje VITON, EPDM  
 Telo Mesing  
 Unutrašnji delovi Nerđajući čelik  
 Radni fluidi Voda, vazduh, CE gas, para, nezapaljivi gasovi, dizel ulje, nafta  
 Montiranje Bilo koja pozicija sa elektromagnetom okrenutim na dole se ne preporučuje  
 Spoljna temperatura 80°C. U verziji D.C. Za temperature preko 40°C, performanse mogu biti umanjene

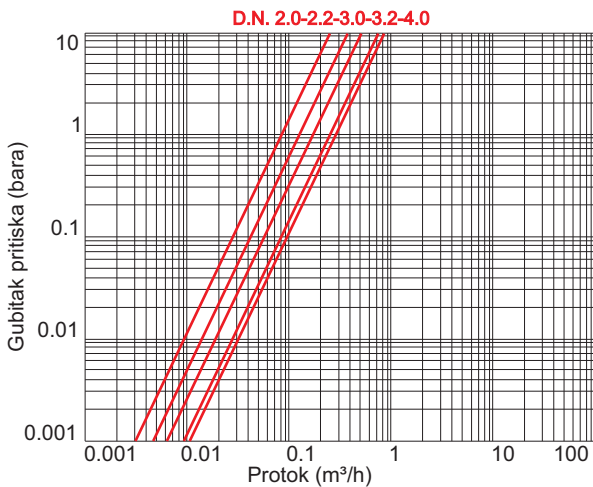
N.Z. 2/2



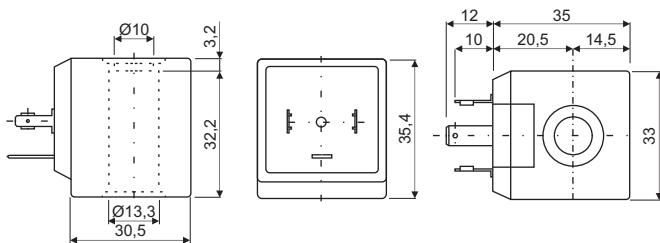
### TEHNIČKE KARAKTERISTIKE

Prikjučak	Kod	Ø mm	KV m³/h	M.O.P.D. bar		Dimenzije mm				Težina Kg
				AC	DC	A	B	C	D	
1/4"	6610	2	0,09	25	12	35	63	47	50	0,22
1/4"	6610	3	0,17	9	5	31	48	40	41	0,22
1/4"	6610	4	0,25	6	4	31	48	40	41	0,22
1/8"	6611	3	0,17	9	5	49	45	40	39	0,22
1/4"	6612	3	0,17	9	5	66	54	40	41	0,22
1/4"	6660	3	0,17	9	5	57	73,5	47	55	0,26

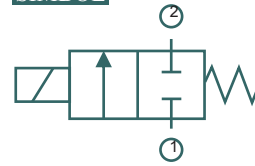
### DIJAGRAM GUBITKA PRITISKA



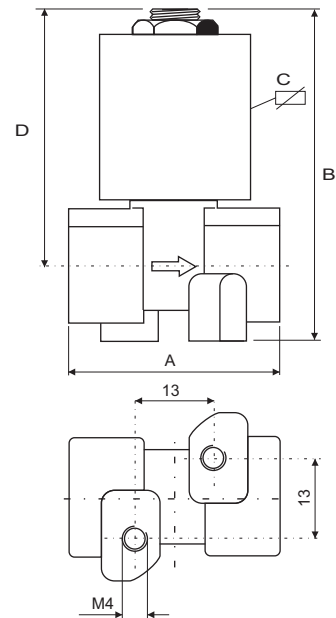
### ELEKTROMAGNET - DIMENZIJE



### SIMBOL



### UGRADNE DIMENZIJE



### RADNA TEMPERATURA

Spoljna temperatura 80°C		
EPDM	VITON	Vrsta zaptivanja
130°C	150°C	Maksimalna temperatura radnog fluida

### RASPOLOŽIVI NAPONI

V~	12 24 48 110 230	50 60 Hz
V=	12 24 48 110	

# TIP 66

-Elektromagnetni ventili -Pneumatski ventili -Teflon platno -Teflon mreže -Silikonsko platno -Teflonska i silikonska creva