



ELEKTROMAGNETNI VENTIL TIP 65

GENERALNE KARAKTERISTIKE

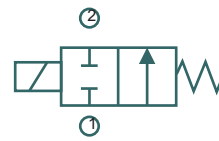
Direktni elektromagnetni ventil
Minimalni radni pritisak 0 bara
Delovi u kontaktu sa fluidom:

Zaptivanje VITON
Telo Mesing, ležište unutrašnjeg otvora nerdajući čelik
Unutrašnji delovi Nerdajući čelik
Radni fluidi Voda, vazduh, para, gas, laka ulja, dizel
Standardna verzija Normalno otvoren
Ventil sa mogućnošću servisiranja
Montiranje Sve pozicije sa elektromagnetom okrenutim na dole nisu preporučene
Spoljna temperatura 80°C. U verziji D.C. Za temperature preko 40°C, performanse mogu biti umanjene
Oprema Isporučuje se standardno sa konektorom UNI ISO 4400 (DIN 43650A) - IP65

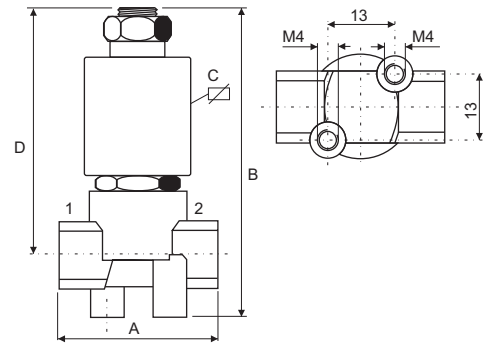
N.O. 2/2



SIMBOL



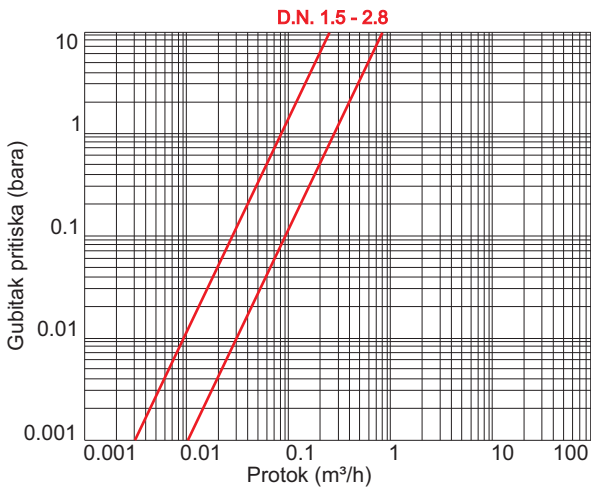
UGRADNE DIMENZIJE



TEHNIČKE KARAKTERISTIKE

Prikjučak	Kod	Ø mm	KV m³/h	M.O.P.D. bar		Dimenzije mm				Težina Kg
				AC	DC	A	B	C	D	
1/4"	6512	1,5	0,08	22	17	45	85	47	69	0,26
1/4"	6512	2,8	0,27	10	7	45	85	47	69	0,26

DIJAGRAM GUBITKA PRITISKA



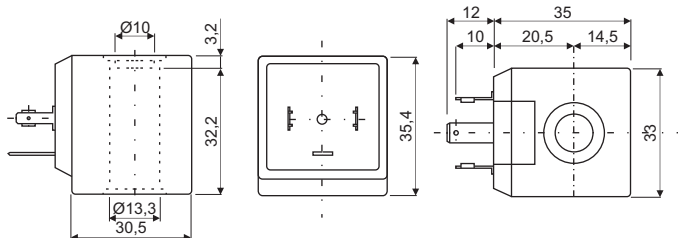
RADNA TEMPERATURA

Spoljna temperatura 80°C	
VITON	Vrsta zaptivanja
150°C	Maksimalna temperatura radnog fluida

RASPOLOŽIVI NAPONI

V~	12 24 48 110 230	50 60 Hz
V=	12 24 48 110	

ELEKTROMAGNET - DIMENZIJE



TIP 65

-Elektromagnetni ventili -Pneumatski ventili -Teflon platno -Teflon mreže -Silikonsko platno -Teflonska i silikonska creva